

Talent & WORK



2021 · 2022



*Universitat
Abat Oliba CEU*

Servei d'

ORIENTACIÓ

Professional

Oferim assessorament professional a l'estudiant i li donem eines perquè pugui desenvolupar un pla de carrera personalitzat amb un itinerari professional.

PROGRAMA DE COMPETÈNCIES CEU ePLUS:

Aquest programa potencia el millor de cada estudiant perquè pugui desenvolupar les seves competències i aconseguir les seves metes professionals. S'incorpora en tots els graus des del primer curs per treballar específicament les competències més demanades pel mercat laboral en cada carrera.

- El camí cap a la feina
- Tallers de competències professionals
- *Coaching* individual

Objectius del programa

- Sensibilitzar l'estudiant sobre la importància de desenvolupar competències professionals per millorar-ne l'ocupabilitat
- Facilitar una formació dinàmica i vivencial que li permeti adquirir eines útils per a la inserció professional
- Fomentar l'autoconeixement de les potencialitats professionals que li permetin desenvolupar una estratègia laboral correcta
- Augmentar la seva confiança davant dels reptes professionals

1 TALENT & SOFT SKILLS PROGRAMME

Aquest programa pretén potenciar progressivament les competències professionals i la socialització laboral de l'estudiant.

Programa per curs:

1er curs:

- Mercat de treball i sortides professionals
- Descobrint el meu somni professional

2n curs:

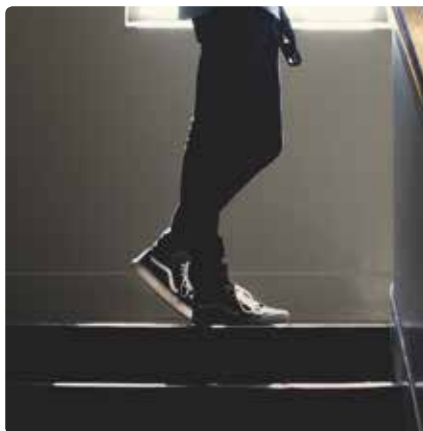
- Competències (comunicació, planificació i organització, presa de decisions, resolució de problemes, negociació, creativitat i innovació, treball col·laboratiu, entre d'altres)

3er curs:

- Autoconeixement i perfil professional
- Creació de marca personal (CV, carta de presentació, portafolis creatiu, videocurrículum, LinkedIn, elevator speech)
- Claus per treure el màxim profit de les pràctiques

4t curs:

- Recursos per a la recerca de feina
- Networking
- Entrevista de feina i processos de selecció
- Competències (gestió de la informació, pensament crític, intel·ligència emocional, gestió de l'estrès i resiliència, treball en equips multidisciplinaris i multiculturals, treball en un entorn digital, entre d'altres)
- Modalitats de feina: oposicions, empenedoria, autoocupació, teletreball



2 TALLERS DE COMPETÈNCIES PROFESSIONALS

Aquests tallers s'emmarquen dins de l'assignatura del pràcticum, per la qual cosa els fan el 100 % dels estudiants. Els permeten desenvolupar les competències més importants per als perfils júnior de cada titulació.

El taller dura 30 hores (3 ECTS) i s'imparteix en sessions setmanals de dues o tres hores, segons la titulació.

Aquests tallers permeten:

1. Facilitar eines per a una recerca de feina eficaç, que compregui l'elaboració del currículum, com treure el màxim partit de les xarxes socials i com afrontar amb èxit les entrevistes de feina.
2. Entrenar i desenvolupar competències clau per a un desenvolupament reeixit de la professió.

Tipologia del taller i sessions

Les sessions orientades a facilitar eines per a la recerca de feina són didàctiques, adaptades a cada professió i mercat específic.

Les sessions de desenvolupament de competències estan orientades a l'autoanàlisi i a identificar i treballar les àrees de millora.

3 COACHING INDIVIDUAL

Al Servei d'Orientació Professional acollim els estudiants, els acompanyem i els guiem durant totes les etapes de la seva vida acadèmica perquè aconseguixin els seus objectius.

Aquest servei s'ofereix als estudiants de grau, de màster i de postgrau, i als ja graduats fins a dos anys després que hagin acabat els estudis.

Per això elaborem un procés de diverses sessions de *coaching* amb l'objectiu d'identificar les seves necessitats, potenciar els propis recursos i facilitar-los eines que els ajudin a assolir les seves metes professionals a través de plans d'acció concrets.

L'èxit del procés es basa en la confiança mútua entre *coach* i estudiant, la confidencialitat i el compromís.

OBSERVATORI LABORAL

Espai d'investigació multidisciplinari centrat en l'anàlisi de les dinàmiques del mercat laboral, la inserció dels nostres titulats i les noves oportunitats d'ocupació.

A young man with short dark hair, wearing a white t-shirt, is shown in profile from the chest up, looking towards the right. He is standing on a hillside, looking out over a vast, hazy landscape under a sunset sky. The sky is filled with soft, golden light and scattered clouds. The overall mood is contemplative and serene.

Pràctiques i
OCUPACIÓ

PRÀCTIQUES EXTERNES

Acompanyem l'estudiant al llarg de la carrera acadèmica per a la inserció laboral.

Convenis amb empreses

Col·laborem amb més de 4.000 empreses, nacionals i internacionals, per fer-hi pràctiques laborals.

- **Pràctiques externes curriculars:** aquests programes, inclosos als plans d'estudis, permeten a l'estudiant aplicar i complementar els coneixements adquirits durant la formació acadèmica, i n'afavoreixen la inserció laboral.
- **Pràctiques externes extracurriculars durant la carrera:** aquests programes no estan inclosos als plans d'estudis, sense perjudici de la seva menció posterior al suplement europeu al títol.



ÀREA D'EMPRENEDORIA

Promovem una actitud activa i emprenedora dels alumnes en tots els seus estudis. Es demostra amb iniciatives com:

- **Club d'Emprenedors:** creat pels mateixos estudiants, té com a objectiu incentivar l'emprenedoria a la Universitat. Organitza tallers i activitats com el BCN Thinking Challenge (*hackathon* interuniversitari).
- **Programa Aula Emprèn:** amb *workshops*, trobades amb empreses familiars, jornades d'emprenedoria experiencial i el CEU Emprèn Summer Camp.

+ DE 4.000

empreses col·laboradores

RELACIÓ AMB L'EMPRESA

Som una universitat connectada amb el mercat laboral, preocupada per entendre el perfil professional que demanen les empreses.

- **Desenvolupament professional:** més de 4.000 empreses, nacionals i internacionals, col·laboren amb nosaltres en les pràctiques laborals.
- **Consell consultiu d'empreses:** format per experts de diferents sectors amb l'objectiu de promoure un fòrum de trobada en què la universitat i les empreses debatin sobre el perfil professional requerit en cada àmbit laboral.

El nostre èxit, en xifres

95,9 %

Taxa d'ocupabilitat dels estudiants de ciències jurídiques de la UAO CEU

(6,1 punts per sobre de la mitjana de les universitats catalanes. Enquesta AQU 2020)

93,3 %

Taxa d'ocupabilitat dels estudiants de Psicologia de la UAO CEU

(10,4 punts per sobre de la mitjana de les universitats catalanes. Enquesta AQU 2020)

93,08 %

dels graduats per la UAO CEU fa funcions d'acord amb els seus estudis

(Enquesta AQU 2020)

CONNEXIÓ

EMPRESSES QUE HAN COL·LABORAT ELS ÚLTIMS ANYS AMB LA UNIVERSITAT ABAT OLIBA CEU

FACULTAT DE **COMUNICACIÓ, EDUCACIÓ I HUMANITATS**

FACULTAT DE **PSICOLOGIA**

ÀREA DE COMUNICACIÓ

EMPRESSES I INSTITUCIONS

CaixaBank
Coca-Cola
Adidas España
Penguin Random House Grupo Editorial
Editorial Planeta
Group M
Endesa, SA
Healthcare PCT
Letsbonus
Blue Health
Brand & Pachmermondo Networkpink Iberia
Nubalia
Groupe Seb
Shopall
Amplify
Rey Quiroga
Axel Hotels
Meliá
Hotel Majestic
Abantia
Convoca
Omega Peripherals
Sinequanon Advertising
Ingram Micro
Convatec
Proment Consulting
Mahala
Disprojet OM
Nestlé
Microsoft Ibérica
Orange
Hospital Mollet
Actua Solutions
Allergychef
Dorna Sports
ICL IBERIA
Motorpress Rodale
Colectivos Vip
Stello Ventures, SL
Deutsche Bank, SAE
Transports de Barcelona
Gestmusic
Anonymous Showroom
INC (New York)
Sau
Mr. Wonderful
Pee Stickers
Pultap's
Weight Wachters Operation
Bedeluxe
Rosa Clará
Abre Tu Closet
YouFirst Sports
Indoorwalking
Alesport
Atlético Terrassa
Club Balonmano Granollers
Gestora Clubs Dir
Macba
Fira Internacional de Barcelona
Associació Catalana per al Parkinson
Bankimia
Associació Empresarial de Publicitat
Col·legi de Publicitaris i Relacions Públiques de Catalunya
Escola Internacional de Protocol

AGÈNCIES DE PUBLICITAT

Saatchi & Saatchi Health
Tinkle
McCann
Ideatick
Grey España
Grey London Barcelona
Globalby
Be Advertising Agency, SL
Seocom
Equipo Singular
Citric
Larsson-Duprez
Aportada, Gablons
Concept Agency
Shacjetib
Cdm Spain
Adman Media
Optimum Media Direction
Starcom Media
Havas Worldwide
Chilli Desing Worldwide
White Rabbit
Tiempo BBDO
Sogues Comunicació
Magrada Projectos
Mr. John Sample
Kivrom Comunicació
Grupo Exclusiva
La Gran Línea Roja
Promotourist
Proximity
Carat España
Smart Commerce Group
Manifiesto
Marco de Comunicació
Cache Group
Publitesa Comunicació
Sogues Comunicació
Initec
Ideas Agitadas
Shortcut Marketing
McGuffin
Makemalling
Unipublic
Vinizius Young & Rubicam
Arena Mediaconvatec
Archibald Ingall Stretton
Barcelona Sotheby's Realty
Bcn Content Factory
Magina Digital
Crearsa
Focus Cm
Mar Borque & Asociados
Ulled
Arena Media Communications
Promotourist
Omega Peripherals
Omega Peripherals
Dinamiza
Contraseña Producciones
JCN Interactive
Celicity
Interprofit
Grupo Cdm Spain
Re_Planet
Agencia Comunicación Local
Mahala Comunicación
Gablons Relaciones Públicas & Comunicación
Global Field Marketing
Broadcaster
Maz & More
Constituency Management Group
Ideatick
Jirada
Agencia Q&A

AGÈNCIES DE NOTÍCIES

Europa Press
Agencia EFE

MITJANS DE COMUNICACIÓ

Corporació Catalana de Mitjans Audiovisuals (TV3)
Antena 3
Corporación RTVE
La Vanguardia
El Periódico de Catalunya
El Punt Avui
Free Numbers (Onda Cero)
Grupo Unidad Editorial (El Mundo)
Ràdio (Ajuntament de Sant Boi de Llobregat)
Radio Popular (Cope)
Exit Punto Radio
ABC
Punto Radio Catalunya
Grup Z
Europa FM
Diari de Tarragona
Bronx TV (New York)
Radio Murcia (Ser)
El Prat Radio
M1tv (Tv Mataró)
Radiocat XXI
Interempresas.net

ÀREA DE PSICOLOGIA

PSICOLOGIA ESCOLAR

Maristes la Immaculada
Col·legi Jesús Maria Sant Andreu
St. Nicholas School
Colegio Real Monasterio Santa Isabel
Col·legi Abat Oliba - Loreto
Col·legi Abat Oliba - Spinola
Escola Fàsia - Sarrià
Escola Fàsia - Exemple
Centre l'Alba
Fundació Nen Déu

PSICOLOGIA D'EMPRESA

Inditex
Grup Godó
Manpower
Adecco
Talman Group
Quirón Salud - Hospital General de Catalunya
Quirón Salud - Centre Mèdic Teknon
Formació Coaching Barcelona
Institució Familiar d'Educació
Crowe
Col·legi d'Aparelladors, Arquitectes Tècnics i Enginyers d'Edificació de Barcelona

PSICOLOGIA JURÍDICA

Consulta Médico Legal Marta Vizcaino
Bioclínica psicològica integrativa
Policlínica Dr. Ortega Monasterio

PSICOLOGIA D'INTERVENCIÓ SOCIAL

Centre de Teràpies Assistides amb Cans

PSICOLOGIA CLÍNICA

Hospital Sagrat Cor
Parc Salut Mar
Consulta Psicològica Margarita Pagès
Associació Síndrome d'Asperger de Catalunya
Centre d'Assistència Terapèutica (CAT)
ITA Salut Mental
Fundació Uszheimer
Edai – centre de desenvolupament infantil i atenció
Centro Khepra
Loapsi – logopèdia, aprenentatges, psicologia
Clínica CITA Dosiarius
Icaime – centre de dia
Vincles – centre de dia
Magnòlia – centre de dia
Espai Tau
Fundació Joia
Fundació Vallparadis
SERTCA – servei especialitzat en trastorns de la conducta alimentària
Fundació Catalunya la Pedrera
Associació Epona – equinoteràpia
Associació Conectadogs

FACULTAT DE DRET I EMPRESA

ÀREA DE DRET

BUFETS I DESPATXOS PROFESSIONALS

W Desk Advocats SL
Roca Junyent
Intrum
Zaforteza Abogados
Comissió Jurídica Assessora
Garberí Penal
Círculo Legal
Daniel Vosseler
Bufete de Mir
Business Brokers Spain
Madariaga Assessors
Celtibérica Abogados
Martell Abogados
Bufete Calvo & Giménez
Eventuam Advocats
Lener
Barcelona Advocats
Català Reinón
Gay Rosell & Solano
Betoret Associados Estudio Legal
Bartolomé & Briones SLP
Roca & Asociados y Economistas
Rousaud Costas Durán SLP
Lucas Trading SL
Lagis Abogados
Lafirma Laboral
Datax
Cárdenas Asociados Abogados
Universal Global Logistics
Abocam Abogados Barcelona SLP
Maniega Abogados
Plana Abogados
Asesoramiento Legal y Fiscal PWC
Winback Legal
Anna Boza Abogados
Bufet García-Coca
Herrera Advocats
Bassas Risueño Abogados
ETL Nexum Jurídico
Martell Abogados
Cartañá Abogados
Göhmann Abogados SCP
Amdbrét Advocats
Habeas Legal
Agroxarxa
Md Jurídico
Indra BPO Servicios SLU
Lecuidy Law Boutique
Intlaw Abogados
Costa Jou Advocats
Tubau Lajara Echavarri
Prat Canela Gallart Advocats i Associats
CP Abogados
Escolano y Espinosa Abogados Asociados
Gómez Arias Advocats Associats SLP
Clarís Gestió i Documentació SL
Sabate & Saiz Abogados SLP
Cuatrecasas
Antequera de Jáuregui Abogados
Gibernau Asesores SL
Gispert Gestión Directa SLP
Abogados Ceres

COL·LEGIS PROFESSIONALS

I·Hustre Col·legi d'Advocats de Barcelona (I·CAB)
Institut de Medicina Legal
Centre d'Estudis Jurídics – Dep. Justicia
Generalitat de Catalunya

JUTJATS

Jutjat d'Instrucció núm. 9
Jutjat de Primera Instància núm. 58
Jutjat d'Instrucció núm. 21
Jutjat d'Instrucció núm. 9
Jutjat de Primera Instància núm. 58
Jutjat d'Instrucció núm. 21
Secció 10a Audiència Provincial
Fiscalia Provincial de Barcelona
Secció 10a Audiència Provincial
Fiscalia Provincial de Barcelona

NOTARIES

Notaria Belloch - De Dueñas
Notaria Bosch-Bages-Oliver
Notaria Cabades Valls González
Notaria Pons
Notaria Ricardo Ferrer Marsal

ASSESSORIES

Decages
Ernst & Young España
Comissió Jurídica Assessora
Harboury Legal & Business Services
Landwell
Abogados Asesores Fiscales
Leymar Leysters Abogados
Masifill Patrimonio
Pedrosa Lagos
Aumoy Ribo i Baiges Assessors
Ibáñez Asesores Tributarios SL
Madariaga Asesores
Expertus Asesores y Juristas SL

ALTRES

Orihuela Law Financial Consulting
Progrup SA

ÀREA D'EMPRESA I ECONOMIA

AUDITORIA I CONSULTORIA

Accenture
Capgemini
Crowe Horwath Spain
Cuatrecasas, Gonçalves Pereira
Deloitte
Ernst & Young
Grupo BBDO
Horwath Auditores España
KPMG
PriceWaterhouseCoopers

ASSEGUANCES

Allianz
Assegurances Catalana Occidente
AXA Mediterranean & Latin American Region
DKV Seguros
Mapfre
Zurich España

SERVEIS IMMOBILIARIS

Aguirre Newmann

EDICIÓ

Editorial Planeta
El Periódico
La Vanguardia

TELECOMUNICACIONS

Orange-France Telecom España
Vodafone España SA

LOGÍSTICA I TRANSPORT

Acciona Forwarding
Autoritat Portuària de Barcelona
Autoritat Portuària de Tarragona
DHL Global Forwarding

ALIMENTACIÓ I BEGUDES

Bacardi España
Gallina Blanca
Idilia Foods
McDonald's Sistemas de España
Nestlé-Nespresso
Pastas Gallo
Pepsico
Pernod Ricard España
Unilever España

GRAN DISTRIBUCIÓ

Decathlon
El Corte Inglés
Fnac
Caprabo
Carrefour - Centres Comercials

ELECTRÒNICA DE CONSUM

Fujitsu
Hewlett - Packard Spain
Microsoft Ibérica
Panasonic España
Philips Iberia SAU
Mitsubishi Electric
Schneider Electric

SERVEIS PÚBLICS

Agbar-Aigües de Barcelona
Cemex España SA
Cespa Ferrovial
Endesa
Repsol

MÀRQUETING

Desigual
Ikea
Levi Strauss España
Mango
Montblanc España
Nike
Pepe Jeans
Puig
Tous
Vueling Airlines

QUART SECTOR (ENTITATS SOCIALS I SOLIDÀRIES)

Càritas
Oxfam Intermón
Mans Unides

QUÍMIQUES I FARMACÈUTIQUES

Basf Española
Boehringer Ingelheim España
Henkel Iberica
Isdin

RECURSOS HUMANS

Adecco Finance & Legal
Manpower
Michael Page Int. España

TURISME I RECREACIÓ

Cirsa Gaming Corporation
Grup Balaña
Portaventura SA
Atrápalo

AUTOMOCIÓ

Automóviles Citroën España
Nissan Iberia SA
Porsche Ibérica SA
Seat
Volkswagen-Audi España

BANCA I FINANCES

Banc Sabadell
Banco Santander
Bankia
Bankinter
BBVA
CaixaBank
Comissió Nacional del Mercat de Valors
Deutsche Bank, SAE
Ing-Nationale Nederlanden
Institut Català de Finances
Renta4 Sociedad de Valores SA

SALUT

Almirall Prodesfarma
Fundación Privada Teknon
Laboratorios Unitex-Hartmann
Oryzon Genomics

REFIT

Marina Barcelona 92

ADMINISTRACIONS PÚBLIQUES I INSTITUCIONS

Ajuntament de Barcelona
Cambra de Comerç de Barcelona
Departament d'Economia i Coneixement-GenCat
Fra Internacional de Barcelona
Spanish Chamber of Commerce - Great Britain



*Universitat
Abat Oliba CEU*



Asociación
Católica de
Propagandistas

#CREAELTEUFUTUR
